



**COMARCH E-INVOICING**

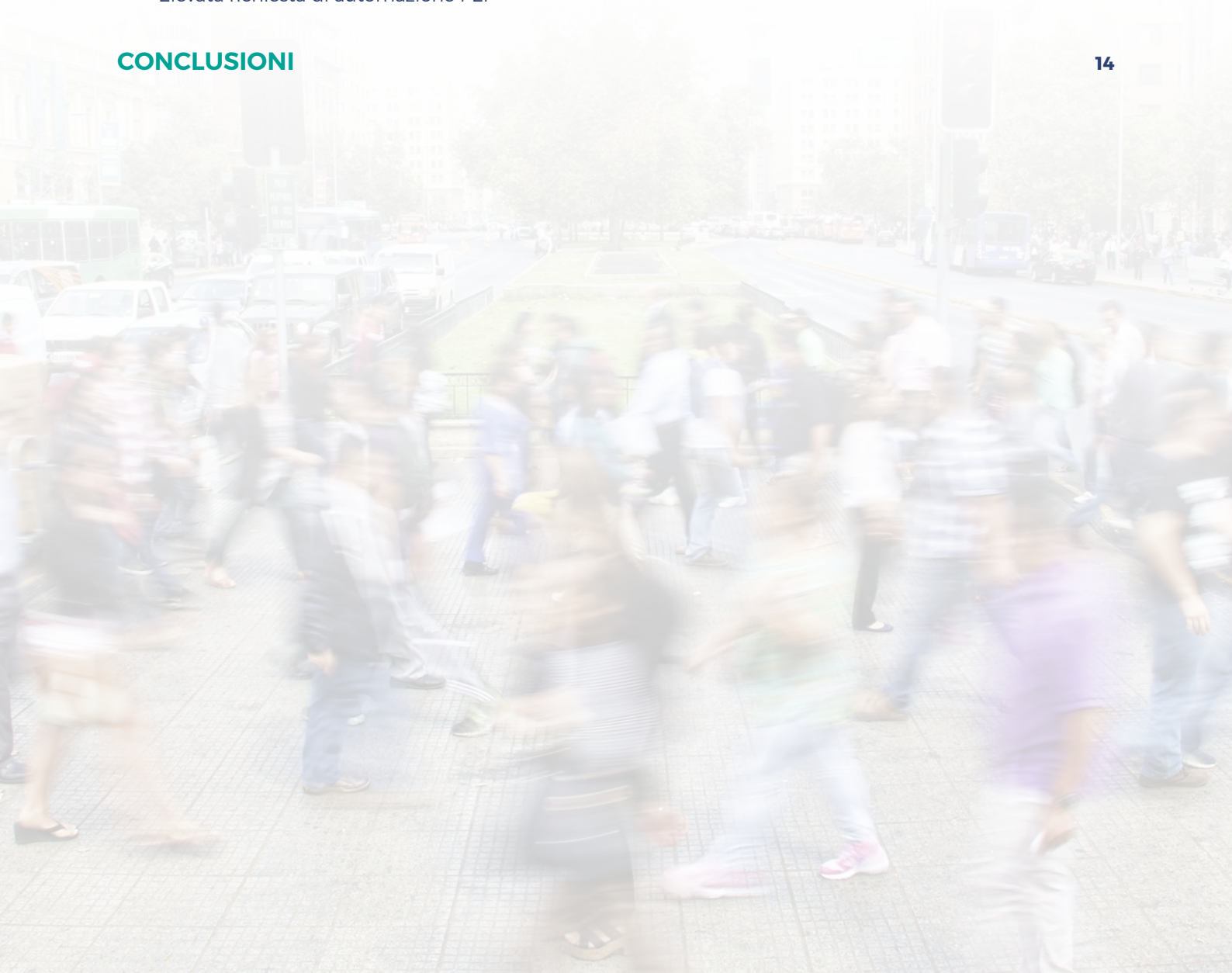
**CONFORMITA' DELLE FATTURE  
NEI PROCESSI PROCURE-TO-PAY**

**WHITE PAPER**



# CONTENUTI

<b>INTRODUZIONE</b>	<b>3</b>
<b>1. DETTAGLI DEL SONDAGGIO</b>	<b>4</b>
SHAREDSERVICESLINK AND COMARCH RESEARCH	
<b>2. CONFORMITA' LEGALE</b>	<b>5</b>
Modelli di fatturazione elettronica	
La normativa	
Le principali sfide	
Come migliorare la conformità?	
<b>3. FATTURAZIONE MULTICANALE</b>	<b>9</b>
Scambio manuale vs scambio digitale	
Le migliori pratiche procure-to-pay	
Elevata richiesta di automazione P2P	
<b>CONCLUSIONI</b>	<b>14</b>



# INTRODUZIONE

---

Al giorno d'oggi qualsiasi azienda che vuole crescere e generare profitti deve puntare all'automazione dei propri processi con il fine non solo di semplificare la cooperazione con i propri partner commerciali, ma anche di ottimizzare e velocizzare il flusso di lavoro.

Non è diverso in caso di **Procure To Pay** – i sistemi P2P sono progettati per fornire un pieno controllo e una maggiore visibilità in ogni fase delle transazioni aziendali, assicurando un notevole risparmio in termini di tempo e di denaro.

Con un sistema ad hoc potrai dire addio a montagne di documenti, documentazione persa e a possibili errori di inserimento negli ordini.

Come già indicato precedentemente, i sistemi P2P sono progettati per offrire un pieno controllo e una maggiore visibilità in ogni fase delle transazioni commerciali. I sistemi di fatturazione attuali potrebbero funzionare ora, ma, considerando l'inarrestabile processo di digitalizzazione e di automazione che stiamo vivendo oggi, nessuna azienda sarà in grado di evitare i sistemi P2P in futuro. Gli obiettivi principali del software Procure-To-Pay sono: automazione dei processi, semplificazione dello scambio dati e una maggiore visibilità del flusso di cassa e di prodotti. Un sistema ben progettato dovrebbe includere funzionalità quali e-procurement, fatturazione conforme

multicanale, informazioni sui fornitori e gestione dei contratti, archiviazione, corrispondenza e confronto, e-workflow, analisi e reporting. Inoltre, il P2P si integra con altri sistemi interni ed esterni come ERP, EDI e AP standard.

Questo report analizza l'impatto dei sistemi P2P sui processi di conformità delle fatture nelle aziende globali. Quali sono le maggiori sfide e cosa possono fare le aziende per superare i principali problemi?

**Continuate a leggere per scoprirlo.**

# 1. DETTAGLI DEL SONDAGGIO

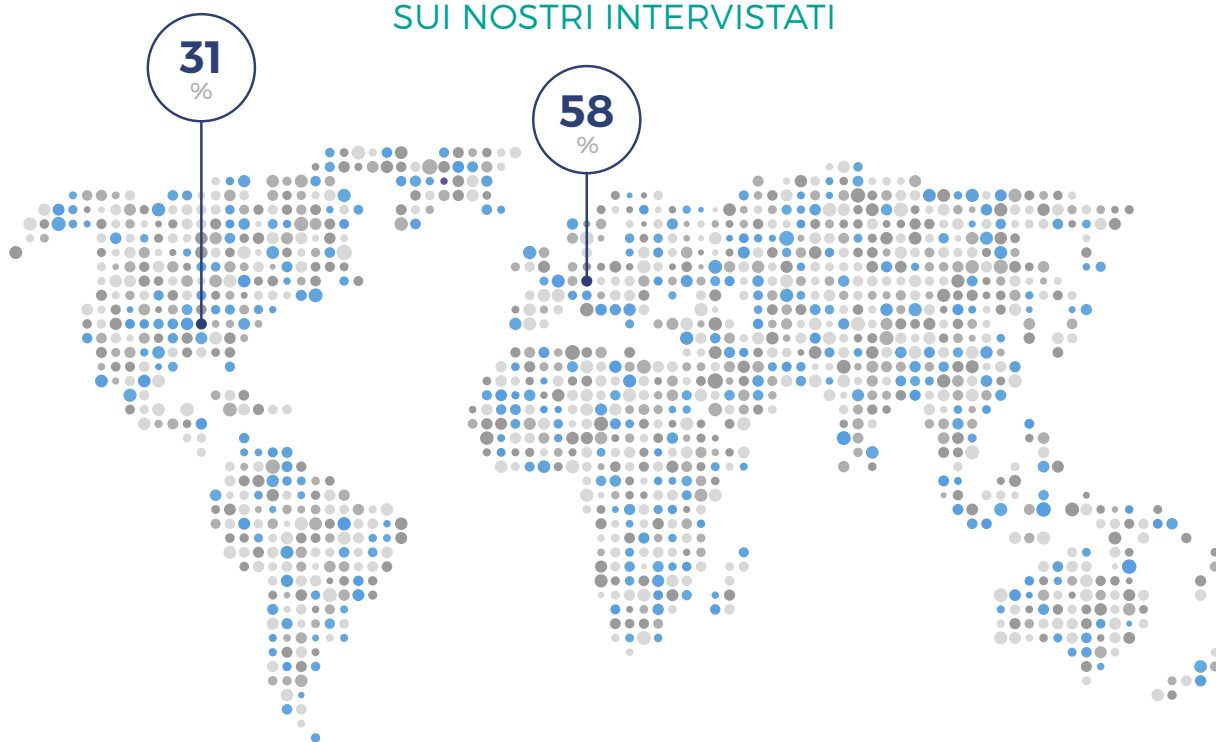
Sharedserviceslink e Comarch hanno preparato un sondaggio, che è stato successivamente compilato dal P2P e dai professionisti della finanza che lavorano per le più grandi aziende internazionali e regionali dei settori finanziario e bancario, sanitario, alimentare, fashion, dei trasporti ecc. L'80% delle aziende intervistate erano di grandi dimensioni, con un volume annuale di fatture superiore a 100.000. L'obiettivo era quello di evidenziare le principali insidie per quanto riguarda i processi di fatturazione, l'archiviazione e la protezione di dati sensibili.

Il **58%** degli intervistati proveniva dall'Europa, il **31%** dal Nord America mentre, la parte restante, da Africa, Asia e America Latina.

Sicuramente, il fatto che le aziende intervistate provenissero non solo da continenti diversi ma anche da settori merceologici differenti, ha rappresentato per noi un importante valore aggiunto, consentendoci di avere una visione più reale e approfondita di come l'automazione P2P possa contribuire a migliorare la conformità delle fatture.

## BENCHMARK QUALITATIVI DI PROCESSO E GARANZIA DI CONFORMITA' DELLA FATTURA

SUI NOSTRI INTERVISTATI



**sharedserviceslink**

La missione di Sharedserviceslink è quella di offrire ai propri clienti servizi condivisi creando valore attraverso contenuti, connessioni, formazione, benchmarking e servizi di reclutamento. I nostri servizi sono progettati per darti la possibilità di connetterti ad altri professionisti, favorendo lo scambio di idee e di contenuti, imparando a far parte di un gruppo.

[www.sharedserviceslink.com](http://www.sharedserviceslink.com)



## 2. CONFORMITA' LEGALE

### COSA BISOGNA SAPERE

Prima di iniziare ad analizzare i risultati del sondaggio, è necessario presentare il background della fatturazione elettronica per una migliore comprensione dell'argomento.

Le fatture elettroniche (e-Invoicing) sono la soluzione moderna per la documentazione cartacea. Invece di accumulare fatture in innumerevoli cartelle, è molto più facile gestirle e archivarle su piattaforme digitali. Comprende i documenti chiave nelle transazioni commerciali, nei processi di pagamento e nelle imposte. La fatturazione elettronica consente di risparmiare tempo e denaro e facilita notevolmente il lavoro dei reparti finanziari e logistici.



### MODELLI DI FATTURAZIONE ELETTRONICA

La fatturazione elettronica è diffusa a livello globale, anche nelle piccole imprese regionali. Esistono due principali sistemi normativi, a seconda dei requisiti legali.

Il primo gruppo di paesi opera sul modello post-audit (Stati Uniti, Australia, gran parte dell'Europa e Sudafrica). Gli emittenti di fatture elettroniche inviano i loro documenti direttamente ai destinatari; in questo modo i documenti possono essere inviati direttamente dal venditore all'acquirente in formato digitale. Esiste un obbligo legale di dimostrare la veridicità delle fatture archiviate fino a un decennio dopo. L'audit verifica se i conti della società riflettono accuratamente tutte le transazioni di vendita/acquisto effettive e se l'IVA è correttamente calcolata e segnalata.

Il secondo gruppo (Russia, Sud America e Turchia) opera nel modello di liquidazione. Le fatture non possono essere inviate direttamente al destinatario, ma devono essere verificate e autorizzate elettronicamente dal ministero prima o durante il processo di scambio, che varia a seconda del Paese.

Il sondaggio ha mostrato come, indipendentemente dal modello di fatturazione elettronica e dal sistema normativo in vigore, le aziende lottano continuamente per rispettare la conformità di fatturazione. La maggior parte delle risposte a tale riguardo proveniva da Stati Uniti, Italia, Cina, India, Russia, Brasile, Belgio, Germania, Regno Unito e Francia.



## IN QUALI NAZIONI O REGIONI C'E' UN MAGGIOR CONTROLLO SULLA CONFORMITA' DELLE FATTURE?



### LA NORMATIVA

I sistemi di fatturazione elettronica devono soddisfare molti requisiti in materia di sicurezza, integrità del contenuto e autenticità dell'origine. Fortunatamente, ci sono molte soluzioni che miglioreranno il processo. L'autenticità può essere garantita utilizzando l'EDI (Electronic Data Interchange), le firme elettroniche o i controlli aziendali. In questo modo, sia il mittente che il destinatario possono essere sicuri che i documenti scambiati siano integri, leggibili e legittimi.

Per quanto riguarda l'archiviazione sicura, deve essere possibile sfogliare e recuperare rapidamente i documenti archiviati quando necessario. Tali dati devono essere protetti con password, autorizzazione utente e accesso garantito da un amministratore. Gli archivi elettronici possono trovarsi al di fuori del paese se la modalità di archiviazione consente all'autorità fiscale o all'autorità di revisione fiscale di accedere a tali documenti.

Inoltre, le aziende che raccolgono e trattano i dati personali all'interno dell'UE devono essere a conoscenza del nuovo regolamento generale sulla



protezione dei dati dell'UE (GDPR). Entrerà in vigore il 25 maggio 2018 ed è un cambiamento significativo nelle normative europee sulla privacy e sul trattamento dei dati personali. Il GDPR consentirà l'armonizzazione dei dati, aumentando così la fiducia dei consumatori e rafforzando la sicurezza informatica e la protezione dei dati. Le società dovrebbero anche essere estremamente consapevoli della gravità delle sanzioni pecuniarie che potrebbero essere imposte a causa di incomprensioni sulle implicazioni della mancata conformità al GDPR.

## LE PRINCIPALI SFIDE

Alla domanda "quali sono le principali sfide che vedi per la fatturazione elettronica?" oltre la metà delle società partecipanti ha sottolineato la conformità fiscale / IVA (**63%**) e l'integrità del contenuto delle fatture (**54%**). Vale la pena ricordare che l'inosservanza delle formalità relative alle imposte o ai regolamenti IVA, o ai pagamenti IVA errati, può comportare costi aggiuntivi per l'impresa e creare un rischio di responsabilità per coloro che si occupano della regolamentazione fiscale.

Inoltre, un'azienda su cinque ha riscontrato numerosi problemi con le regole di archiviazione (**22%**) e la protezione dei dati sensibili (**21%**). In caso di violazione della sicurezza, la perdita dell'archivio aziendale di dati cruciali (ad es. Informazioni personali dei clienti) può comportare non solo multe, ma anche gravi perdite di reputazione e fiducia da parte dei propri clienti.

## QUALI SONO LE PRINCIPALI SFIDE CHE INTRAVEDI SUL TEMA DELLA FATTURAZIONE ELETTRONICA?

Conformità fiscale / IVA



Integrità del contenuto



Adeguamento alle regole di archiviazione



Protezione dei dati sensibili



La conformità fiscale e l'IVA sono le **principali sfide**, seguite da sfide con l'integrità del contenuto delle fatture.



## COME MIGLIORARE LA CONFORMITÀ?

Tra le aziende che hanno preso parte al sondaggio, il 96% è alla ricerca di modi per migliorare la conformità all'interno delle proprie organizzazioni. La maggior parte delle aziende vede la soluzione ai propri problemi nel miglioramento dei processi e delle politiche attuali (72%) e nella riduzione dell'elaborazione della fattura manuale (70%). Questi due problemi hanno un impatto enorme sul flusso di lavoro in un'azienda. Se i dipendenti devono gestire tutte le fatture manualmente, esiste un'alta probabilità che si verifichino errori umani. La mancanza di automazione dei processi e di linee guida rigorose aumentano il rischio di inesattezze.

Tra i miglioramenti più frequenti, le aziende hanno sottolineato lo sviluppo della qualità dei dati anagrafici (64%) e dell'investimento nelle tecnologie di automazione delle fatture (63%). I processi automatizzati risparmiano molto tempo, che può essere impiegato per risolvere altri problemi dell'azienda che non possono essere eseguiti dai computer.

Nuove soluzioni non vengono ricercate dal 44% degli intervistati, ma vogliono comunque assicurarsi che l'attuale tecnologia promuova la conformità.

## COME STAI CERCANDO DI MIGLIORARE LA CONFORMITÀ?

Migliorare i processi e le politiche attuali

72 %

Riduzione dell'elaborazione della fattura manuale

70 %

Migliorare la qualità dei dati anagrafici

64 %

Investire nella tecnologia di automazione delle fatture

63 %

Garantire la nostra attuale tecnologia promuovendo la conformità

44 %

Non sto cercando di migliorare adesso

4 %

Lavorare con consulenti esterni

3 %

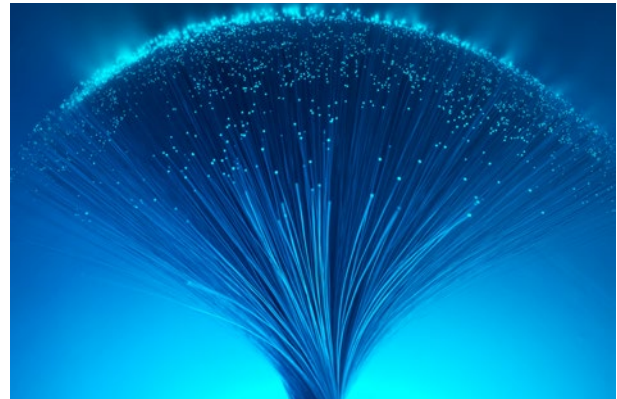


# 3. FATTURAZIONE MULTICANALE

## SCAMBIO MANUALE vs SCAMBIO DIGITALE

Come accennato in precedenza, l'**80%** delle aziende che partecipano a questo sondaggio hanno processato da 100.000 a oltre un milione di fatture all'anno. Tuttavia, la maggior parte di queste organizzazioni riceve la maggior parte delle proprie fatture in formato cartaceo / scansionato (il **77%** di medio e alto volume combinato) o per e-mail / PDF inseriti manualmente (**68%** di volume medio e alto combinato). Prendendo in considerazione il numero di fatture, questo implica un carico di lavoro enorme per i dipendenti nei settori finanziari e aumenta significativamente la possibilità di errori. La fatturazione manuale rende la conformità molto più difficile e certamente lascia margini di miglioramento.

Una soluzione interessante è il riconoscimento ottico dei caratteri (OCR), la conversione elettronica del testo scritto in formato digitale, indipendentemente dal fatto che l'originale sia un documento scritto a mano, scansionato o fotografato. Tuttavia, il metodo più consigliato è lo scambio di dati strutturati. Una delle funzionalità più importanti offerte dai provider è la possibilità di convertire il formato della fattura in uno richiesto da tutti i partner commerciali. Indipendentemente dal formato originale, tutte le



fatture in entrata sono standardizzate, ad esempio, in formato XML e viceversa (XML può essere il formato in uscita, che viene convertito in molti altri). Questa opzione elabora automaticamente i documenti in entrata e in uscita (indipendentemente dal canale), rendendo più facile per i datori di lavoro analizzare, archiviare, recuperare e scambiare le fatture. Sfortunatamente, il **55%** degli intervistati non opera su piattaforme EDI o reti di fatturazione elettronica (**49%**), quindi perdono le opportunità di automazione.

## COME SONO LE FATTURE CHE ARRIVANO ALLA TUA ORGANIZZAZIONE?

### Fatture scannerizzate su carta o posta elettronica



### Email / PDF - inserito manualmente



### Rete di fatturazione elettronica



### Cartaceo - inserito manualmente



### EDI



## LE MIGLIORI PRATICHE PROCURE-TO-PAY

Secondo il nostro sondaggio, il **65%** degli intervistati ha rilevato che l'automazione dei processi P2P in generale è la priorità assoluta per il miglioramento della propria azienda e il **45%** desidera standardizzare tali processi a livello globale. Considerando

diverse leggi e normative in tutto il mondo, questo è un compito estremamente difficile, soprattutto se sei costretto a fare tutto manualmente. Fortunatamente, ci sono modi per rendere possibili questi miglioramenti.

### QUALI SONO LE VOSTRE PRIORITÀ PER MIGLIORARE IL PROCESSO P2P?

Automatizzare i processi P2P

**65%**

Standardizzare i processi a livello globale

**46%**

Migliorare la qualità dei dati anagrafici

**32%**

Migliorare i tassi di fatturazione elettronica

**29%**

Implementare il supplier self-service

**28%**

Migliorare la conformità

**27%**

Implementare la fatturazione elettronica

**21%**

Automatizzare il flusso di lavoro

**17%**

Consolidare i sistemi ERP

**13%**

Implementare la tecnologia di scansione

**11%**

Di gran lunga, l'automazione P2P è il **modo principale** in cui le aziende cercano di migliorare i loro processi P2P.

## LE MIGLIORI PRATICHE P2P INCLUDONO TRA GLI ALTRI:

### ■ **Transaction Lifecycle**

Flusso di documenti / denaro diretto end-to-end tra le parti. Garantisce piena automazione, visibilità e controllo operativo.

### ■ **Process Digitization**

Conversione e organizzazione delle informazioni e delle azioni dal manuale al formato digitale.

### ■ **3-Way Match**

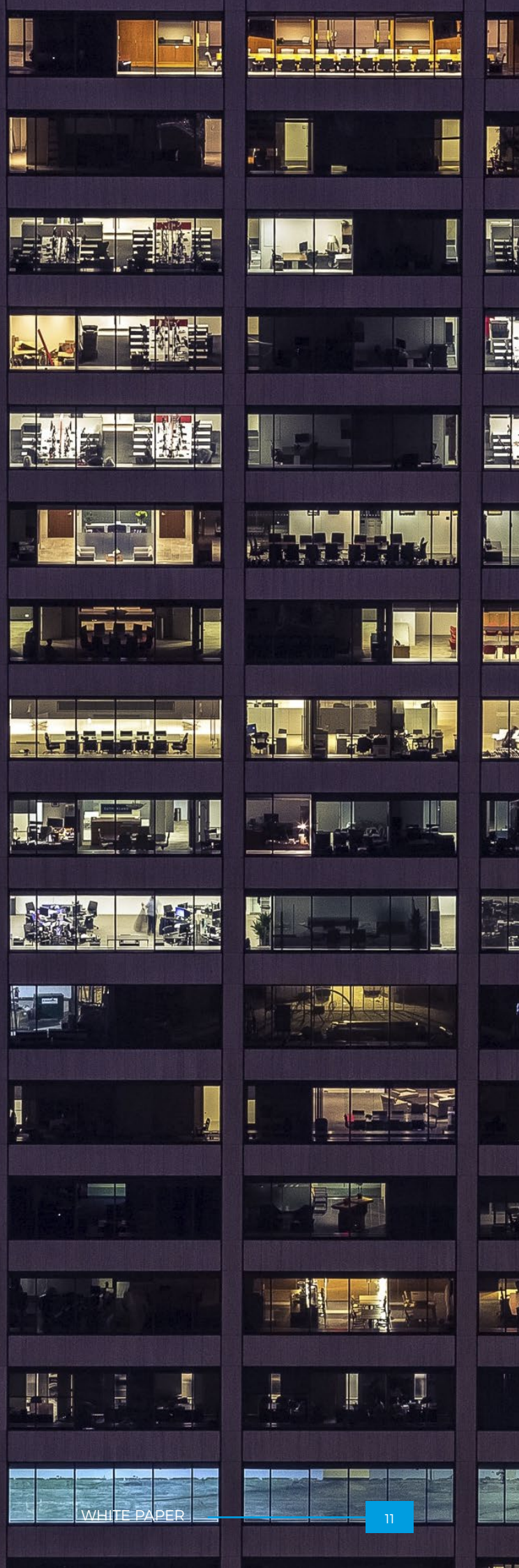
Verifica della quantità, prezzo, scadenza, ecc., sulla fattura ricevuta con le informazioni dell'ordine e la consegna finale.

### ■ **Onboarding**

Implementazione del processo di connessione con i business partner in conformità con il programma (comprese campagne informative, webinar e newsletter).

### ■ **Supply Chain Financing**

Accesso immediato ai servizi di finanziamento, monitoraggio degli stati finanziari e miglioramento del flusso di cassa.







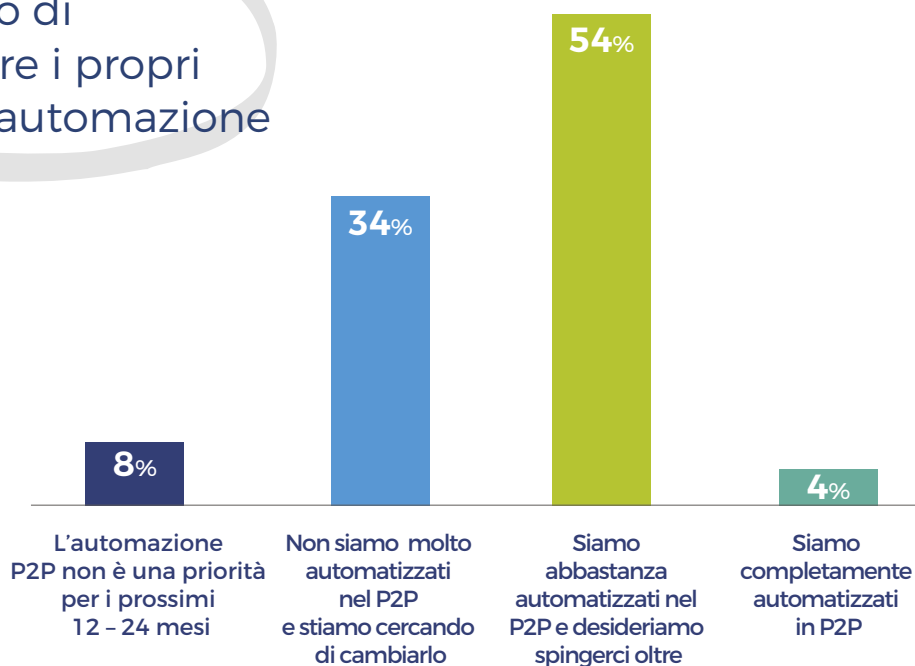
## ALTA RICHIESTA PER L'AUTOMAZIONE P2P

Le aziende sono già a conoscenza dei numerosi vantaggi dell'automazione P2P. Secondo il sondaggio, l'**88%** degli intervistati è interessato a migliorare l'automazione P2P, indipendentemente dal livello attuale dei processi automatizzati. Sfortunatamente, l'**8%** delle aziende continua a non

credere nei significativi vantaggi dell'automazione e desidera continuare con processi di fatturazione manuale inefficienti. Ciò si traduce in mancanza di ottimizzazione del lavoro e aumenta gli errori umani, i pagamenti in ritardo, gli ordini errati e la scarsa archiviazione.

## STAI CERCANDO DI MIGLIORARE L'AUTOMAZIONE IN P2P?

L' **88%** sta cercando di migliorare i propri livelli di automazione P2P.

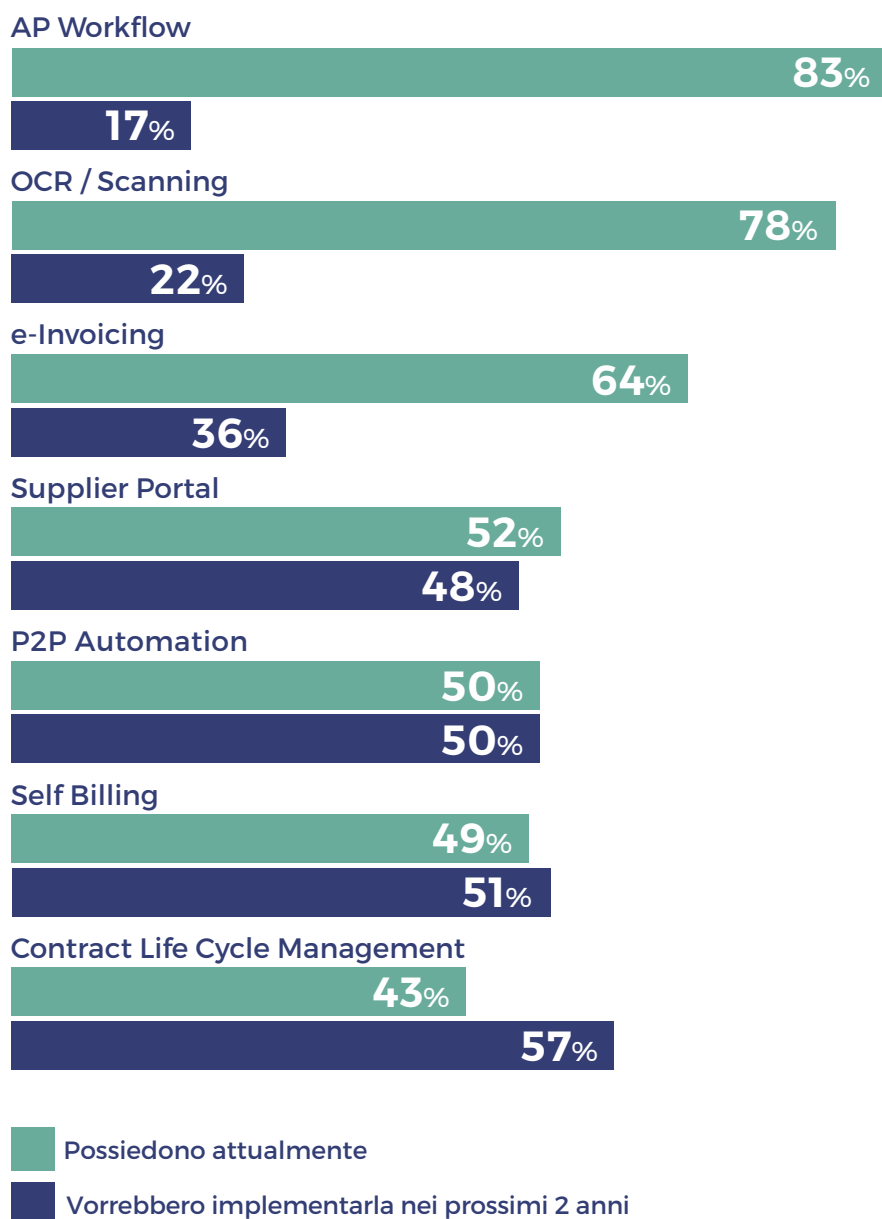


Ora, diamo un'occhiata più da vicino ai tipi di funzionalità di automazione P2P che sono le più popolari tra le organizzazioni intervistate.

AP Workflow (**83%**), OCR/Scanning (**78%**) and e-invoicing (**64%**) sono le pratiche P2P più popolari nelle aziende che hanno già implementato soluzioni di automazione.

Quando si tratta delle funzioni più auspicabili, il **57%** dei nostri intervistati ha scelto Contract Life Cycle Management, che controlla digitalmente tutte le fasi dell'elaborazione del contratto, dalla preparazione alla convalida o alla dimissione e il **51%** selezionato sceglie Self Billing (il cliente calcola i costi e invia l'appropriata fattura al fornitore).

## QUALE AUTOMAZIONE P2P HAI O STAI CERCANDO DI IMPLEMENTARE?





# CONCLUSIONI

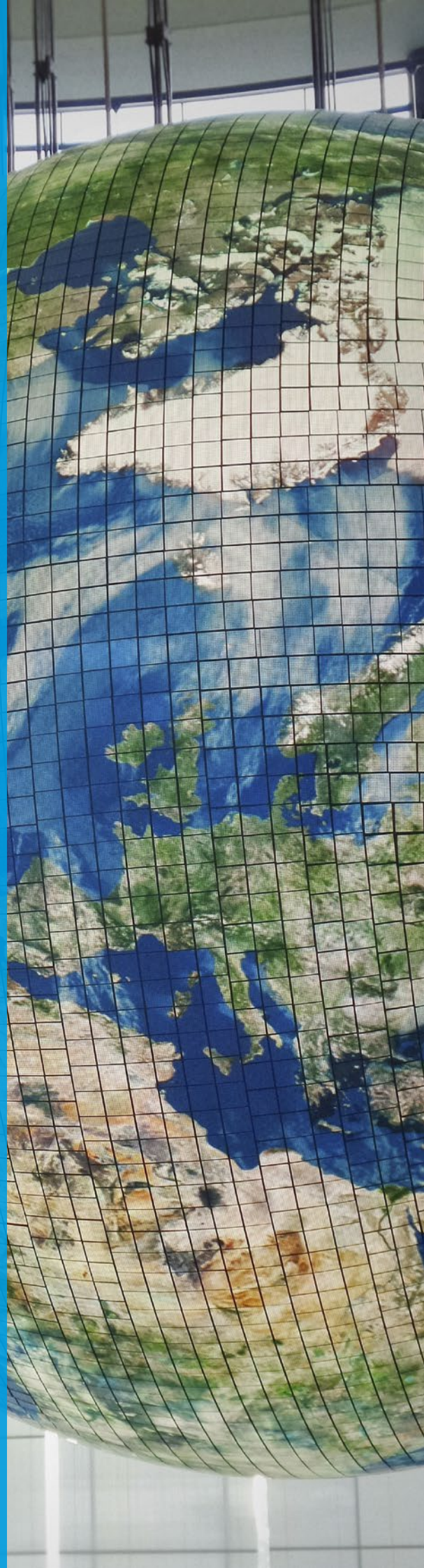
---

L'automazione è inevitabile per quanto riguarda la conformità delle fatture.

Sempre più aziende, soprattutto quelle che operano a livello internazionale, stanno migliorando la conformità delle fatture riducendo il lavoro manuale e sostituendolo con l'elaborazione automatica; ciò riduce il numero di errori e migliora l'organizzazione del lavoro, la visibilità e la qualità delle informazioni. Le aziende che rifiutano di implementare l'automazione risentono della perdita di integrità del contenuto; ecco perché il 64% delle aziende sta cercando di migliorare la propria conformità attraverso la verifica dei dati anagrafici delle fatture, fondamentale per la conformità.

D'altronde, solo un'adeguata consapevolezza sul tema della conformità può portare a vantaggi e miglioramenti nel lungo periodo. Diventa, quindi, fondamentale, educare tutti gli utenti, sia i propri partner commerciali che i dipendenti, assicurarsi che abbiano ben chiaro l'importanza che tale innovazione ricopre e il risultato finale che è possibile raggiungere.

Grazie all'automazione dei processi è possibile non solo risparmiare denaro ma anche tempo, andando a ridurre quella probabilità di errore umano quotidiano, ottimizzando, così, le proprie risorse e il proprio tempo.





# COMARCH

## SU DI NOI

Fondata nel 1993, Comarch ha più di 20 anni di esperienza nella progettazione, realizzazione ed integrazione di soluzioni IT per aziende in vari settori, tra cui società FMCG, di telecomunicazioni, istituzioni finanziarie, compagnie di viaggio, Oil & Gas e molte altre.

Le soluzioni per lo scambio di dati e la gestione dei documenti sono dedicate al master data management, all'e-procurement, all'invoicing e ai processi AP / AR. Comarch è un vero e proprio provider di soluzioni end to end e procure to pay. Inoltre, l'offerta comprende una rete B2B che garantisce una trasmissione sicura ed affidabile dei dati con più di 115.000 entità in tutto il mondo in tempi brevi. Comarch sta collaborando con aziende leader come Metro Systems, Carrefour, Leroy Merlin, BP, BIC, Unilever, Rossmann, Valeant, Valeo e Technicolor.

Con migliaia di progetti completati con successo, 15 centri di data center e più di 80 uffici in più di 30 paesi, Comarch ha il supporto e le infrastrutture necessarie per tutti i processi di grande volume.

[info@comarch.it](mailto:info@comarch.it)



[www.comarch.it](http://www.comarch.it)