

TELEOSTETRICIA

Esame cardiocografico a domicilio





TELEOSTETRICIA

La teleostetricia è una soluzione volta a monitorare a domicilio e in tutta sicurezza l'attività cardiaca del bambino nonché la frequenza ed entità delle contrazioni dell'utero della paziente. Grazie all'impiego di un dispositivo medico portatile, l'esame CTG può essere eseguito in qualsiasi luogo e momento. Gli esiti degli esami vengono trasmessi automaticamente al Centro di Monitoraggio per analisi e refertazione. Il personale medico effettua la refertazione dell'esame in base a procedure appositamente formulate e, ove sussista una situazione di pericolo per la vita o la salute della paziente o del bambino, allerta i soccorsi di emergenza-urgenza.

I VANTAGGI DELLA TELEOSTETRICIA

Per il centro medico



Monitoraggio delle pazienti nel periodo intercorrente tra le visite



Riduzione del periodo di degenza ospedaliero



Controllo delle gravidanze ad alto rischio



Comodo accesso ai dati anamnestici della paziente



Miglioramento dell'immagine del centro medico

Per la paziente



Possibilità di eseguire l'esame CTG a domicilio in qualsiasi momento



Monitoraggio costante delle condizioni di salute del bambino



Maggiore sensazione di sicurezza grazie ad un'assistenza attiva 24 ore su 24



Riduzione del tempo di intervento in caso di emergenza



Accesso facile e sicuro ai propri dati sanitari

APPLICAZIONE

L'esame CTG permette di diagnosticare tempestivamente l'eventuale pericolo di vita del bambino. La cardiotocografia è un metodo basilare, molto diffuso e non invasivo che permette di valutare il benessere del feto durante la gravidanza e nel periodo perinatale. Trova applicazione dalla 36a alla 42a settimana di gravidanza solo in caso di gravidanza singola. Prima di usufruire del telemonitoraggio è opportuno che la paziente effettui una visita ostetrica che attesti la possibilità di eseguire l'esame.



Monitoraggio costante

Ogni esame viene eseguito dalla paziente secondo le prescrizioni del medico o dell'ostetrica, rispettando la frequenza, i momenti della giornata e nelle situazioni da essi suggeriti. Tale monitoraggio è dedicato in particolare a donne con anamnesi ostetrica caratterizzata dall'insorgenza di malattie e da un'età avanzata.

La paziente inoltre ha la possibilità di eseguire autonomamente ed in qualsiasi momento l'esame. La durata è pari a 30 minuti, il dato viene automaticamente inviato al Centro di Monitoraggio per analisi e refertazione. Dopo ciascun esame la paziente riceve il referto ad esso relativo. Nel caso in cui vengano riscontrate anomalie, il personale clinico interviene secondo le procedure previste.



Integrazione del processo di assistenza

La paziente monitora le condizioni di salute del bambino nell'ambito della prevenzione perinatale. Nello stesso tempo è costantemente assistita nel periodo intercorrente tra le visite mediche o ostetriche. Ogni esame viene eseguito nel momento scelto dalla paziente ove sussistano sintomi preoccupanti. Inoltre, a prescindere dagli aspetti strettamente medici e dalla garanzia di un pronto intervento in caso di pericolo, la teleostetrica permette di ascoltare il battito cardiaco del bambino in qualsiasi momento, favorendo il buon umore e le buone condizioni psichiche della paziente.

La Piattaforma Comarch e-Care supporta il lavoro del personale sanitario e permette una classificazione automatica all'esame cardiotocografico sulla base di specifici algoritmi relativi a:

- Frequenza cardiaca fetale (BFHR)
- Bradicardia e tachicardia
- Decelerazioni
- Accelerazioni
- Variabilità a lungo termine (LTV)
- Variabilità a breve termine (STV)

BENEFICIARI

La teleostetricia gode di ampie possibilità di applicazione in ambito Healthcare, integrando e implementando le prestazioni sanitarie. È una soluzione pensata sia in funzione di ospedali, ambulatori e scuole di preparazione al parto, sia in funzione di studi medici privati specializzati in ostetricia. È integrabile con i progetti di trasformazione, sviluppo e ammodernamento dell'infrastruttura medica di qualsiasi complesso ospedaliero.

MODELLI DI COLLABORAZIONE

Il modello di applicazione del servizio di telemonitoraggio domiciliare ed il suo ambito funzionale sono completamente configurabili a seconda delle specifiche esigenze. In funzione delle attività che si vogliono intraprendere, sono disponibili diverse opzioni:



VENDITA

Vendita di apparecchi CTG, prestazione di servizi di telemonitoraggio nonché refertazione degli esami da parte del personale del Centro di Monitoraggio



SERVIZI

Prestazione di servizi di monitoraggio e di refertazione a distanza svolta dal personale del Centro di Monitoraggio

È possibile una collaborazione basata su modelli elaborati individualmente secondo le necessità del contraente.



PIATTAFORMA COMARCH E-CARE

Il telemonitoraggio domiciliare è garantito dalla piattaforma Comarch e-Care, che consente di monitorare costantemente e a distanza le condizioni di salute del paziente. La piattaforma permette la raccolta e l'elaborazione dei dati medici provenienti dai dispositivi che registrano i parametri vitali e ogni eventuale anomalia. La medesima piattaforma costituisce inoltre un supporto per il personale nel rispettare i protocolli di intervento validati.

ELEMENTI PRINCIPALI DELLA PIATTAFORMA COMARCH E-CARE



App Comarch e-Care con interfaccia Web

Permette la configurazione dei dispositivi medici, la ricezione e la gestione dei dati, una visualizzazione grafica dei dati conforme agli standard medici, l'integrazione con i sistemi di classe HIS, la geolocalizzazione dei pazienti, la gestione delle procedure del personale addetto al soccorso, il contatto con i pazienti attraverso canali audio e video nonché second opinion.

L'applicazione aiuta nell'interpretazione delle misurazioni e nella refertazione. L'alta qualità dei dati e gli algoritmi in essa incorporati, sono in grado di effettuare automaticamente l'analisi dell'esame garantendo un monitoraggio di alto livello. Grazie alla registrazione della paziente nel sistema, il personale clinico ha accesso ad ogni sua informazione (tra cui: prescrizioni mediche, il decorso della gravidanza, i farmaci assunti) necessarie a supportare decisioni cliniche e terapeutiche.



Dipositivo CTG

Dispositivo portatile utilizzato per effettuare l'esame cardiotocografico al domicilio. Il metodo di misurazione acustica impiegato consente di registrare, in modo non invasivo, la frequenza cardiaca del feto e delle contrazioni uterine. Il dispositivo trasmette i dati al Centro di Monitoraggio tramite la rete mobile.

La società Comarch Helathcare S.A. utilizza un sistema gestionale certificato standard ISO 13485. Sia la Piattaforma Comarch e-Care sia il dispositivo portatile utilizzato per effettuare l'esame cardiotocografico al domicilio sono certificati come classe IIa in conformità alla direttiva 93/42/EEC.

IL CENTRO DI MONITORAGGIO

Un elemento chiave del sistema di assistenza e-Care è il Centro di Monitoraggio, dove il personale medico riceve e referta gli esami CTG monitorando le pazienti 24 ore su 24.



Monitora le condizioni di salute dei pazienti giorno e notte, anche nei giorni festivi



Interviene nei casi di pericolo per la vita o la salute del paziente



Riunisce personale clinico qualificato: infermieri, ostetriche, medici provvisti di varie specializzazioni, diabetologi e fisioterapisti



Utilizza procedure validate per attivare interventi veloci e diretti.



CARATTERISTICHE TECNICHE DEL DISPOSITIVO CTG

Dimensioni	20 x 11,5 x 4 mm
Peso	885 g (peso del dispositivo CTG: 615 g, peso dei sensori: 270 g)
Trasmissione dati	wireless (GPRS)
Intervalli di temperatura	temperatura di funzionamento: 15 - 40 °C temperatura di stoccaggio dati: 0 - 40 °C
Potenza di uscita	massima: 1 W
Sensibilità alla frequenza cardiaca fetale	5 mV/(N/m ²)
Tensione di ingresso del caricabatteria	AC 100-240 V, 50-60 Hz, max. 0,6 A
Tensione di uscita del caricabatteria	DC 9 V, max. 3 A
Durata di carica della batteria al massimo livello	4 ore
Durata dell'attività della batteria in caso di una sola misurazione al giorno	7 giorni



FATTI E NUMERI SULLA SOCIETÀ COMARCH HEALTHCARE

PIÙ DI

80

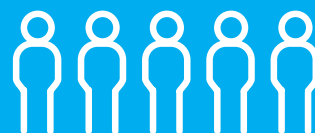


OSPEDALI

UTILIZZANO I NOSTRI SISTEMI

OGNI GIORNO

CIRCA



30 000 UTENTI

SI SERVONO DEI NOSTRI SISTEMI

PIÙ DI

200



PRESIDI MEDICI

USUFRUISCONO DEL
NOSTRO SOFTWARE

SOSTENIAMO
IL PERSONALE MEDICO

24/7

365



NEL 2016

2500 PAZIENTI

SONO STATI SEGUITI
GRAZIE AI NOSTRI SERVIZI
DI TELEMONITORAGGIO



FORNIAMO SOLUZIONI
PER QUALSIASI

**SPECIALIZZAZIONE
MEDICA**

