

TELEMONITORAGGIO DOMICILIARE

Monitoraggio costante delle condizioni di salute del paziente e metodi diagnostici innovativi senza dover uscire di casa.



TELEMONITORAGGIO DOMICILIARE

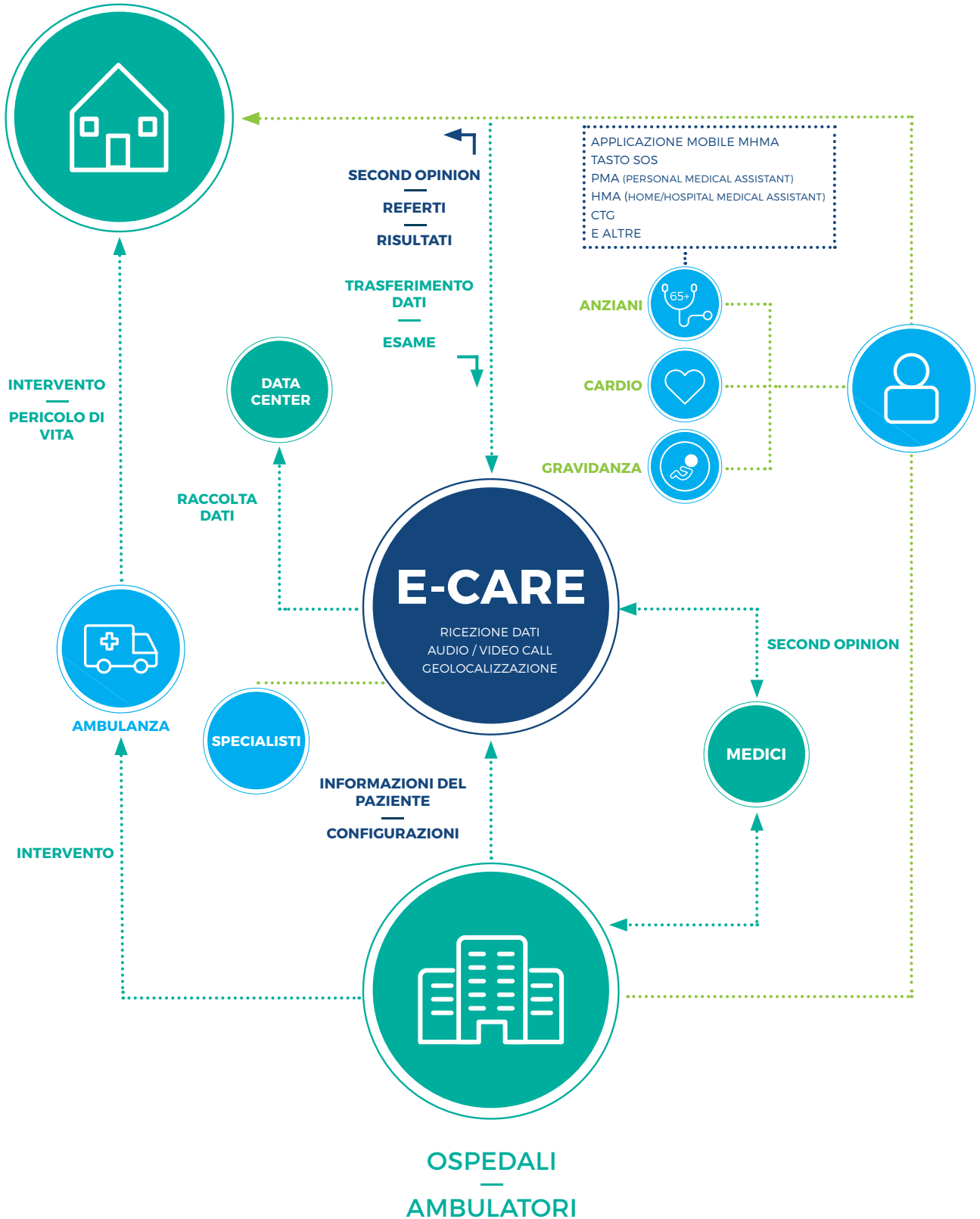
Il Telemonitoraggio domiciliare consiste nella prestazione di servizi in telemedicina volti a permettere un monitoraggio costante delle condizioni di salute del paziente e l'esecuzione di esami diagnostici e di controllo in ambiente extra-ospedaliero. Tale modalità assistenziale è possibile grazie all'impiego di dispositivi medici portatili destinati alla registrazione dei parametri vitali prescelti. Gli esiti degli esami vengono trasmessi automaticamente al Centro di Monitoraggio per analisi e refertazione. Nel caso in cui vengano riscontrate anomalie, il personale clinico mette in contatto il paziente con il medico curante o con uno specialista e, ove sussista una situazione di pericolo per la vita o la salute, allerta i soccorsi di emergenza-urgenza.

I servizi offerti nell'ambito del Telemonitoraggio domiciliare agevolano la diagnosi, consentono il follow-up della terapia e favoriscono l'efficacia della cura garantendo al paziente una sensazione di sicurezza, grazie anche dalla costante possibilità di contattare gli specialisti. Si tratta di servizi medici certificati, complementari rispetto all'ordinaria assistenza sanitaria, volti a incrementare la comunicazione fra medico e paziente, specialmente in fase anamnestica.



COME FUNZIONA IL TELEMONTITORAGGIO DOMICILIARE

CASA DEL PAZIENTE
—
CASA DI CURA



I VANTAGGI DEL TELEMONITORAGGIO DOMICILIARE

PER LA CLINICA



Significativa riduzione del periodo di degenza ospedaliero e dell'utilizzo improprio dei posti-letto, dando la possibilità di assistere un maggior numero di pazienti nello stesso momento



Riduzione del carico di lavoro per il personale medico grazie alla gestione del primo intervento da parte del Centro di Monitoraggio



Aumento della compliance e della qualità terapeutica grazie al monitoraggio remoto della farmacoterapia e del variare dei parametri vitali del paziente



Aumento dell'efficacia terapeutica grazie alla possibilità di effettuare diagnosi a lungo termine mediante l'impiego di un'apparecchiatura integrata con funzioni telemediche



Comodo accesso ai dati anamnestici del paziente raccolti in vari contesti medici



Miglioramento dell'immagine del presidio sanitario in quanto nella sua offerta presenta servizi medici innovativi mediante l'utilizzo di tecnologie all'avanguardia

PER IL PAZIENTE:



Riduzione del tempo di attesa per il ricovero ospedaliero e della durata della degenza



Possibilità di proseguire la terapia al domicilio, riducendo lo stress e garantendo un monitoraggio continuo da remoto da parte di personale specializzato



Aumento della sensazione di sicurezza grazie ad un contatto facile e tempestivo con il personale del Centro di Monitoraggio



Riduzione del tempo di intervento nei casi di pericolo per la vita e per la salute del paziente grazie ad una rilevazione costante dei parametri vitali



Miglioramento dell'efficacia terapeutica in rapporto alla sua durata



Accesso facile e sicuro ai propri dati sanitari

ESEMPI DI APPLICAZIONI



Telecardiologia

Possibilità di rilevare le principali aritmie cardiache, tra cui: tachicardia e bradicardia, tachicardia ventricolare, fibrillazione e flutter ventricolare, fibrillazione e flutter atriale, stimolazione cardiaca inefficace.

Trova applicazione sia durante il ricovero ospedaliero, sia durante la riabilitazione cardiologica a domicilio.



Teleostetricia

Permette l'esecuzione di esami CTG in ambiente domestico. Gli esami eseguiti vengono trasmessi al Centro di Monitoraggio e valutati da un medico specializzato in ostetricia o ginecologia.

L'esame CTG, effettuato nell'ultimo trimestre di gravidanza, permette il monitoraggio completo dell'attività cardiaca del bambino e delle contrazioni uterine senza recarsi presso lo studio medico.



Telemonitoraggio per Anziani

Permette il monitoraggio delle condizioni di salute e dello stato d'animo delle persone anziane da parte del medico curante, fisioterapista, dietologo, psicologo o medico specialista. Gli esami possono essere eseguiti direttamente dal paziente, da un suo care giver o da personale sanitario. Sulla base dei risultati ottenuti, il medico curante può contattare il paziente telefonicamente, prescrivere una visita medica domiciliare o chiamare i soccorsi.

Gli esami possono essere effettuati sia in casa (servizio dedicato ad un solo paziente), sia in case di riposo o centri di assistenza ospitanti più pazienti (servizio dedicato a gruppi di pazienti).

Caratteristiche principali dei sistemi di telemonitoraggio sono la flessibilità e la modularità.

Possono pertanto essere adeguati alle diverse necessità dei clienti sia attraverso una modifica delle soluzioni già adottate, sia attraverso l'introduzione di nuovi sensori e dispositivi medici nonché di protocolli sanitari personalizzati.

BENEFICIARI

Il telemonitoraggio domiciliare gode di ampie possibilità di applicazione in ambito Healthcare. Tale soluzione dimostra la propria efficacia sia presso presidi sanitari, e case di cura, sia presso studi medici specialistici privati. È integrabile con i progetti di trasformazione, sviluppo e ammodernamento dell'infrastruttura medica di qualsiasi complesso ospedaliero.

MODELLI DI COLLABORAZIONE

Il modello di implementazione del servizio di Telemonitoraggio domiciliare e il suo ambito funzionale, sono completamente configurabili a seconda delle specifiche esigenze. In funzione delle attività che si vogliono intraprendere, sono disponibili diverse opzioni:



VENDITA

Vendita di soluzioni pronte all'uso per un monitoraggio completo dei pazienti (apparecchi e applicazioni).



NOLEGGIO

Noleggio di soluzioni pronte all'uso per un monitoraggio completo dei pazienti (apparecchi) nonché prestazione di servizi di monitoraggio remoto dei parametri vitali dei pazienti e di refertazione degli esami da parte del personale del Centro di Monitoraggio.



SERVIZI

Prestazione di servizi di monitoraggio e di refertazione a distanza svolta dal personale del Centro di Monitoraggio.

Nell'ambito di ciascuna opzione, il contraente ha la facoltà di monitorare autonomamente i propri pazienti o di porli direttamente sotto la sorveglianza degli specialisti del Centro di Monitoraggio che opera presso il Centro Medico iMed24 a Cracovia.

PIATTAFORMA COMARCH E-CARE

La realizzazione dei servizi previsti dal Telemonitoraggio domiciliare è possibile grazie alla piattaforma Comarch e-Care, che consente di monitorare costantemente a distanza le condizioni di salute del paziente. La piattaforma permette la raccolta e l'elaborazione dei parametri vitali registrati ed inviati dai dispositivi medici prescelti. Offre inoltre un supporto al personale medico per il rispetto dei protocolli di intervento validati.

ELEMENTI PRINCIPALI DELLA PIATTAFORMA COMARCH E-CARE

I dispositivi medici per il telemonitoraggio

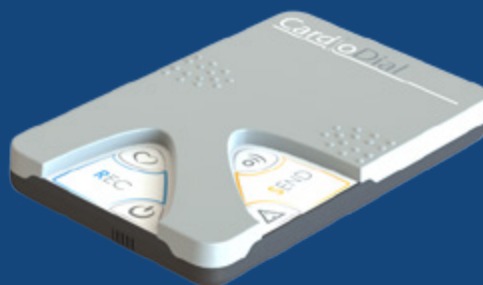
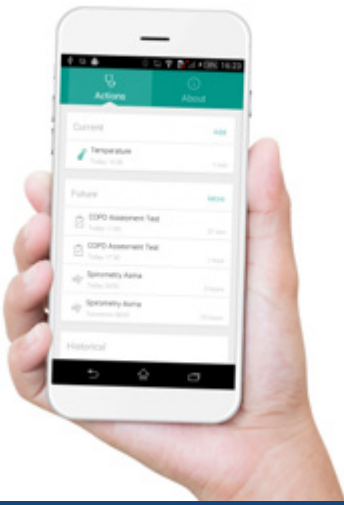
- 1 Dispositivi gestiti dal paziente, in grado di trasmettere dati direttamente al Centro di Monitoraggio:
 - Registratori portatili per la rilevazione dell'attività cardiaca (ad es. l'apparecchio Comarch PMA, SXT Cardiodial)
 - Dispositivi per l'SOS (ad es. il Life wristbard)
- 2 Medical Hub e software, integrati con sensori e dispositivi medici sviluppati da terze parti, per consentire la trasmissione dei parametri vitali al Centro di Monitoraggio:
 - Dispositivi portatili provvisti di una logica avanzata (ad es. Comarch HMA)
 - Semplici hub di smistamento dati (ad es. docking station per i dispositivi Comarch NoMed) Mobile application (e.g. Comarch mHMA)
 - Applicazioni mobile (ad es. Comarch mHMA)
- 3 Altri dispositivi diagnostici (ad es. Comarch CTG, stetoscopio)

App e-Care con interfaccia Web

Permette la configurazione dei dispositivi medici, la ricezione e la gestione dei dati, una visualizzazione grafica dei dati conforme agli standard medici, l'integrazione con i sistemi di classe HIS, la geolocalizzazione dei pazienti, la gestione delle procedure del personale addetto al soccorso, il contatto con i pazienti attraverso canali audio e video nonché second opinion.

Comarch Healthcare S.A. ha implementato e certificato il sistema di gestione qualità per dispositivi medici in accordo allo standard ISO 13485. Sia il dispositivo HMA che la Piattaforma Comarch e-Care sono certificati come dispositivi medici (rispettivamente di classe I e classe IIa) in conformità con la direttiva 93/42/EEC.

LA PIATTAFORMA COMARCH E-CARE



IL CENTRO DI MONITORAGGIO

Elemento chiave del sistema di assistenza remota è il Centro di Monitoraggio, presso il quale il personale medico sorveglia costantemente, 24 ore su 24, le condizioni di salute del paziente.



È formato da personale medico qualificato, infermieri e medici provvisti di varie specializzazioni: (cardiologi, dietologi, terapisti della riabilitazione)



Monitora le condizioni di salute dei pazienti giorno e notte, anche nei giorni festivi



Interviene in caso di anomalie rilevate automaticamente, riguardanti i parametri vitali di ciascun paziente (range superati e valori allarmanti) e ad ogni richiesta di aiuto del paziente (ad es. mediante il Life wristbard)



Sfrutta procedure cliniche validate volte a consentire un intervento quanto più rapido ed efficace





“

L'intera piattaforma Comarch e-Care, entrambe le componenti hardware e software, sono progettate e sviluppate da una sola azienda, ciò garantisce la compatibilità tra tutti gli elementi e una facile personalizzazione.

Piotr Madej,
Vicepresidente del CDA Comarch Healthcare,
Direttore del Dipartimento R&D delle Soluzioni Telemediche



FATTI E NUMERI SULLA SOCIETÀ COMARCH HEALTHCARE

PIÙ DI

80



OSPEDALI

UTILIZZANO I NOSTRI SISTEMI

OGNI GIORNO

CIRCA



30 000 UTENTI

SI SERVONO DEI NOSTRI SISTEMI

PIÙ DI

200



PRESIDI MEDICI

USUFRUISCONO DEL
NOSTRO SOFTWARE

SOSTENIAMO
IL PERSONALE MEDICO

24/7

365



NEL 2015

1500 PAZIENTI

SONO STATI SEGUITI
GRAZIE AI NOSTRI SERVIZI
DI TELEMONITORAGGIO



FORNIAMO SOLUZIONI
PER QUALSIASI

**SPECIALIZZAZIONE
MEDICA**



COMARCH HEALTHCARE S.A.

al. Jana Pawła II 39a | 31-864 Kraków, Polonia

www.comarch.it/healthcare | healthcare@comarch.it