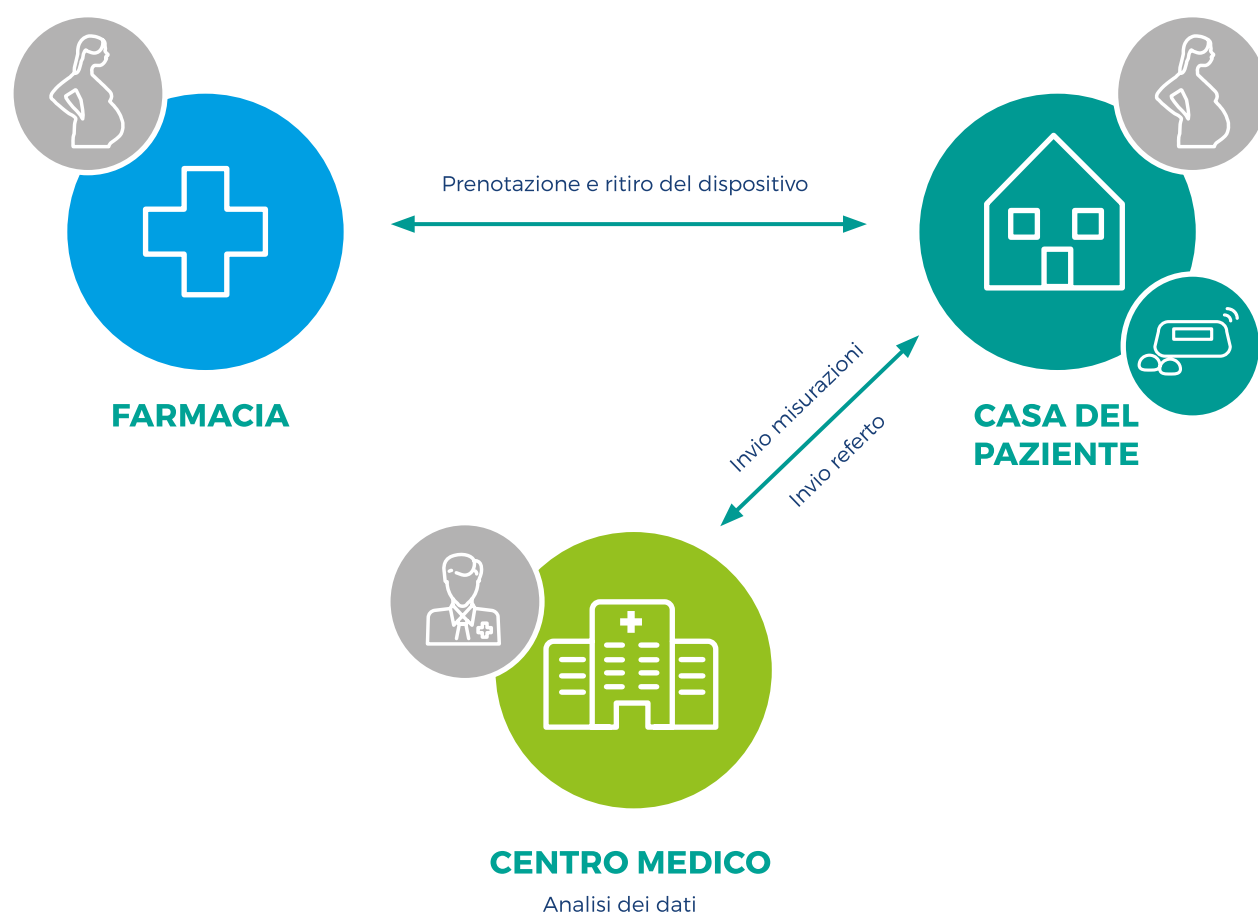


TELEOSTETRICA

La Teleostetricia consente di effettuare un esame cardiotocografico al domicilio per monitorare l'attività cardiaca del bambino e la frequenza delle contrazioni uterine della paziente, in modo non invasivo. Trova applicazione dalla 36° settimana di gravidanza singola. Ogni esame viene effettuato dalla paziente seguendo la prescrizione del medico o dell'ostetrica. Tale monitoraggio è particolarmente indicato per donne con anamnesi ostetrica caratterizzata dall'insorgenza di malattie e da un'età avanzata.

La paziente può prenotare l'esame da una piattaforma web a lei dedicata o in farmacia, ritirare il dispositivo ed eseguire l'esame al proprio domicilio per il periodo prescritto dal medico. Il personale sanitario del centro medico si prende carico del dato e dell'invio della refertazione in real time. Si tratta di un servizio di alta affidabilità, praticità e facilità d'uso che agevola e rende efficace il monitoraggio della donna in gravidanza, comodamente al domicilio.

SCHEMA OPERATIVO



TECNOLOGIA PER IL SERVIZIO



Dispositivo portatile utilizzato per effettuare un esame cardiocotografico al domicilio. Viene impiegato un metodo di misurazione acustica e non invasiva. Il dispositivo trasmette il dato grazie ad una SIM integrata.



Applicazione web-based che consente di visualizzare e analizzare gli esami cardiocotografici. L'alta qualità dei dati e gli algoritmi in essa integrati, consentono l'analisi automatica dell'esame supportando l'attività del medico.



COMARCH HEALTHCARE S.A.

al. Jana Pawla II 39a | 31-864 Krakow, Poland

www.comarch.it/Healthcare | www.comarch.com/healthcare | healthcare@comarch.it