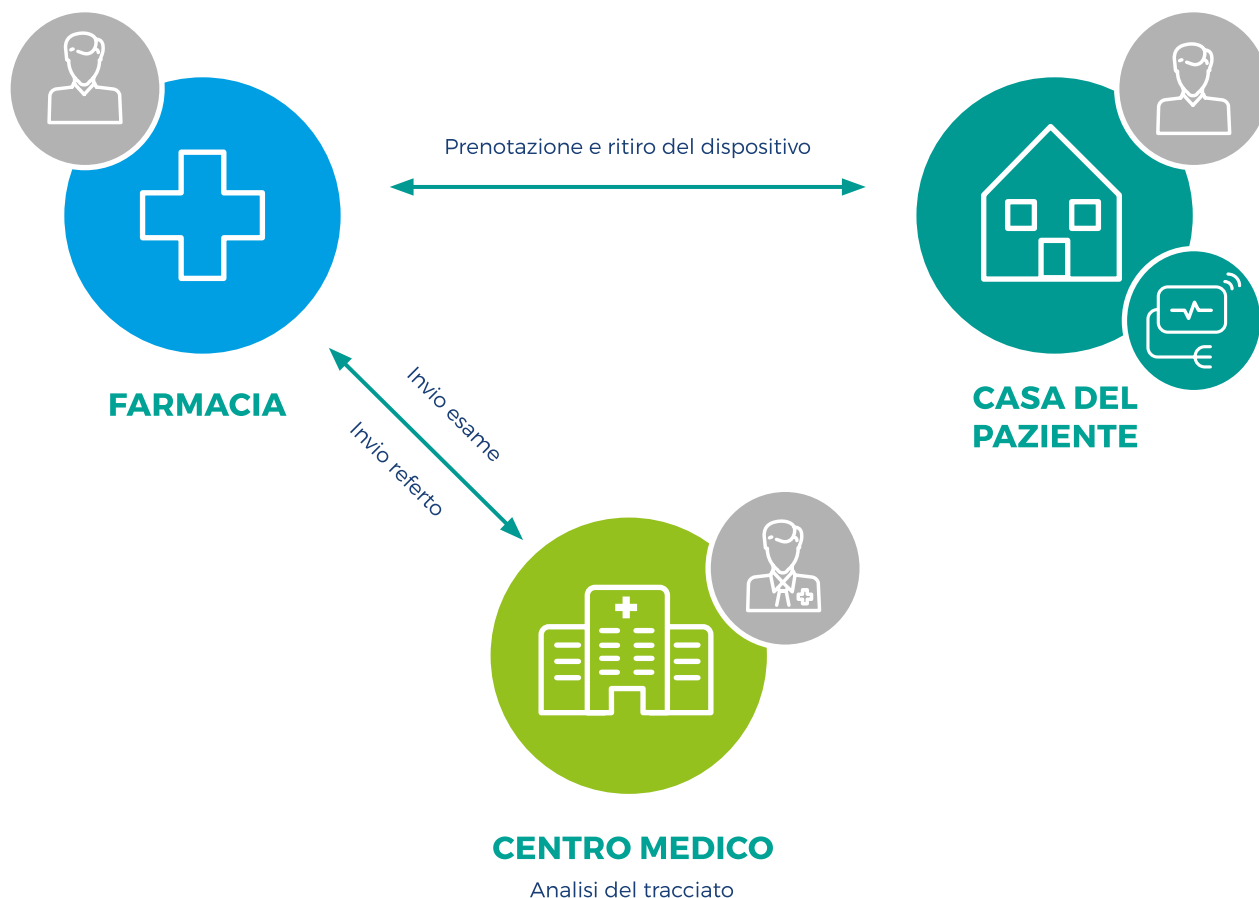


## TELEHOLTER

Tale servizio consente il monitoraggio costante (24 ore su 24) dell'attività cardiaca del paziente attraverso un registratore ECG digitale in grado di registrare il tracciato elettrocardiografico (7 o 12 derivazioni). Grazie ad un sistema di moduli di batteria intercambiabili l'esame può durare oltre sette giorni.

Il paziente può prenotare l'esame da una piattaforma web a lui dedicata o direttamente in farmacia, ritirare il dispositivo e avviare l'esame Holter per il periodo di tempo prescritto dal medico. Al termine dell'esecuzione dell'esame, riconsegnerà il dispositivo in farmacia e un operatore provvederà ad inviare il tracciato Holter al medico tramite una web application. Dopo pochi giorni il paziente potrà ritirare il referto dalla farmacia o scaricarlo da una piattaforma web a lui dedicata.

## SCHEMA OPERATIVO



## TECNOLOGIA PER IL SERVIZIO



Registratore ECG digitale utile per l'esecuzione di esami (7/12 derivazioni) di durata superiore a sette giorni. Il dispositivo, inoltre, consente di rilevare automaticamente ogni alterazione del ritmo cardiaco, trasmettendo in tempo reale un segnale di allarme alla Centrale di Monitoraggio.



Software progettato per analizzare con precisione i dati cardiologici. Utilizza algoritmi avanzati e precisi che permettono un'analisi accurata del tracciato.



Web Application utile per la creazione dell'anagrafica del paziente l'upload del tracciato, il trasferimento dei dati al software ed il download del referto.



### COMARCH HEALTHCARE S.A.

al. Jana Pawla II 39a | 31-864 Krakow, Poland

[www.comarch.it/Healthcare](http://www.comarch.it/Healthcare) | [www.comarch.com/healthcare](http://www.comarch.com/healthcare) | [healthcare@comarch.it](mailto:healthcare@comarch.it)