

## TELEFARMACIA

Un Corner per monitoraggio, screening, check-up e televisite





## TELEFARMACIA

Il progetto di telefarmacia prevede un corner dedicato all'interno della farmacia che offra al cittadino servizi medici a distanza. Tale soluzione costituisce un servizio sanitario aggiuntivo per il cittadino che ne trae beneficio in termini di qualità del servizio garantito, fruibilità e risparmio di tempo. Le tipologie di servizi offerti sono:

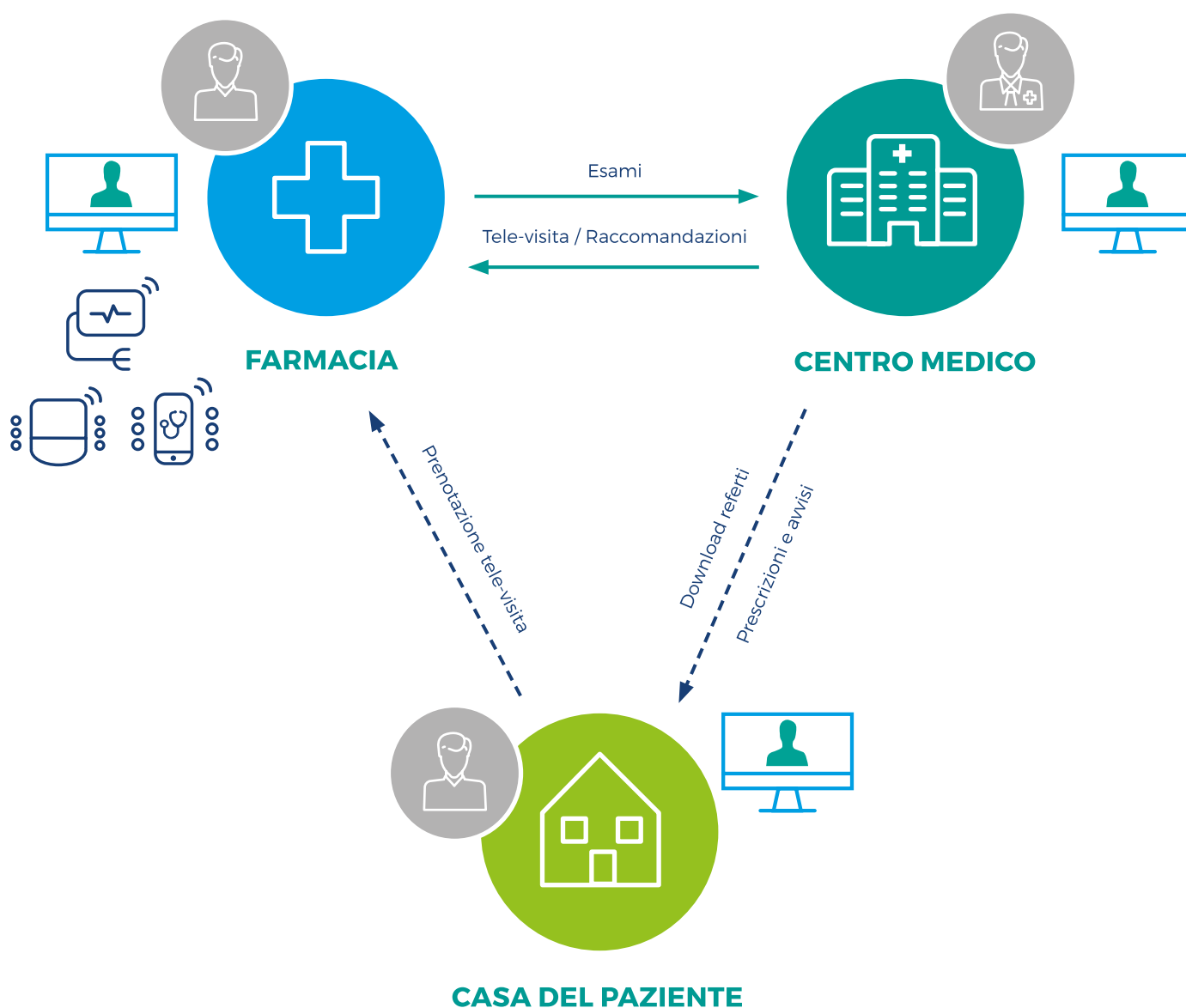
- **Televisita:** consente di effettuare screening, check up e visite specialistiche. Tale servizio consente un'interazione paziente - medico specialista tramite una televisita ed esecuzione contestuale di esami diagnostici. Il paziente riceverà un report con esami, refertazioni, suggerimenti ed eventuali prescrizioni. Ambiti di applicazione: Dermatologico, Nutrizionale, Cardiologico e Generico.
- **Monitoraggio per pazienti cronici:** monitoraggio periodico dei principali parametri vitali in farmacia (peso, glicemia, pressione, temperatura, saturazione, INR, spirometria) con trasmissione automatica dei dati e valutazione clinica da parte di un medico specialista. In caso di valori fuori range il paziente verrà contattato da personale sanitario per una valutazione più approfondita dello stato di salute.

L'obiettivo è la delocalizzazione delle prestazioni sanitarie. L'introduzione di questa soluzione aumenta l'efficacia terapeutica e la sensazione di sicurezza dei pazienti, garantendo un contatto diretto ed immediato con il medico specialista. Il medico ha la possibilità di accedere facilmente e rapidamente alla documentazione medica del paziente, di refertare gli esami eseguiti dal paziente e di consultarsi con altri medici.

## TELEVISITA

Servizio che consente al paziente di prenotare una visita specialistica in farmacia o comodamente da casa, attraverso una piattaforma web a lui dedicata. Tale soluzione prevede un corner all'interno della farmacia, dotato di PC all in one con telecamera integrata ad alta risoluzione, che consente al paziente di effettuare una tele visita con il medico specialista. Durante il teleconsulto il paziente ha la possibilità di eseguire delle misurazioni con la strumentazione medica a disposizione e di ricevere un feedback immediato dal medico, che visualizza i risultati degli esami in real time. Il referto può essere ritirato dal paziente in farmacia o scaricato dalla piattaforma web a lui dedicata. Tale servizio è utile per effettuare screening, check up e visite specialistiche.

## SCHEMA OPERATIVO



## TECNOLOGIA



### Piattaforma WEB per il paziente

Con accesso personalizzato il paziente effettua il login nella sua pagina personale, può prenotare una prestazione, visualizzare i referti degli esami, le raccomandazioni e le prescrizioni dei medici.



### Piattaforma WEB per il medico

Da remoto i medici possono accedere alla documentazione medica del paziente, consultare esami effettuati, eseguire televisite, visualizzare in real time i risultati di esami svolti dal paziente in farmacia e analizzarli tramite specifici tools e refertare gli esami.



### Kit dispositivi medici

Consentono al paziente di effettuare gli esami presso la farmacia e di trasmettere automaticamente i dati al server. In questo modo il medico ha accesso in real time ai dati.

## AMBITI DI APPLICAZIONE



### CARDIOLOGICO:

- Esami: pressione sanguigna e peso, ECG a riposo e Holter ECG.
- Report: indice BMI, indice SCORE, refertazioni e prescrizioni.



### NUTRIZIONALE:

- Esami: pressione, peso, bioimpedenziometria, test intolleranze
- Report: calcolo BMI, indice SCORE, piano nutrizionale personalizzato e prescrizioni.



### DERMATOLOGICO:

- Esami: pressione sanguigna, peso, videodermatoscopia.
- Report: refertazione delle immagini dermoscopiche, indicazioni terapeutiche e prescrizioni.



### GENERICO:

- Esami: principali parametri vitali in funzione delle sintomatologie.
- Report: refertazioni e raccomandazioni.

# MONITORAGGIO PER PAZIENTI CRONICI

Tale servizio consente al paziente, affetto da patologie croniche di recarsi periodicamente in un corner dedicato all'interno della farmacia per monitorare i principali parametri vitali. Il kit di dispositivi medici comprende un tablet (SMA), con un'applicazione dedicata, che si connette tramite bluetooth ai vari dispositivi medici e permette la trasmissione del dato alla piattaforma web. Il medico può contestualmente visualizzare i risultati degli esami effettuati, lo storico delle misurazioni, e contattare il paziente in caso di anomalie rilevate.

I principali dispositivi medici a disposizione sono: Sfigmomanometro, Bilancia, Pulsossimetro, Termometro, Peakflowmeter, Spirometro, Glucometro, INR, Bilancia impedenziometrica, ECG.

## I VANTAGGI DELLA TELEFARMACIA

### PER IL PAZIENTE



Facile accesso alle prestazioni grazie alle prenotazioni online e presenza sul territorio delle farmacie



Accesso immediato e facilitato alla medicina multi-specialistica ospedaliera



Disponibilità online di referti, risultati di esami, report e raccomandazioni mediche



Minor tempo di attesa e code grazie alla presenza capillare sul territorio

### PER LA FARMACIA



Ampliamento dell'offerta per il paziente con un servizio di teleconsulto e telemonitoraggio innovativo



Incremento della redditività della farmacia grazie all'introduzione di nuovi servizi



Differenziazione dei servizi offerti rispetto alla concorrenza



Fidelizzazione del paziente



## FATTI E NUMERI SULLA SOCIETÀ COMARCH HEALTHCARE

PIÙ DI

**80**

UTILIZZANO I NOSTRI SISTEMI



**OSPEDALI**

OGNI GIORNO

CIRCA

**30 000** UTENTI

SI SERVONO DEI NOSTRI SISTEMI



PIÙ DI

**200**

**PRESIDI MEDICI**

USUFRUISCONO DEL  
NOSTRO SOFTWARE



**SOSTENIAMO**  
IL PERSONALE MEDICO

**24/7**

**365**



NEL 2016

**2500 PAZIENTI**

SONO STATI SEGUITI  
GRAZIE AI NOSTRI SERVIZI  
DI TELEMONITORAGGIO



FORNIAMO SOLUZIONI  
PER QUALSIASI

**SPECIALIZZAZIONE  
MEDICA**



**COMARCH HEALTHCARE S.A.**

al. Jana Pawla II 39a | 31-864 Krakow, Poland

[www.comarch.it/Healthcare](http://www.comarch.it/Healthcare) | [www.comarch.com/healthcare](http://www.comarch.com/healthcare) | [healthcare@comarch.it](mailto:healthcare@comarch.it)